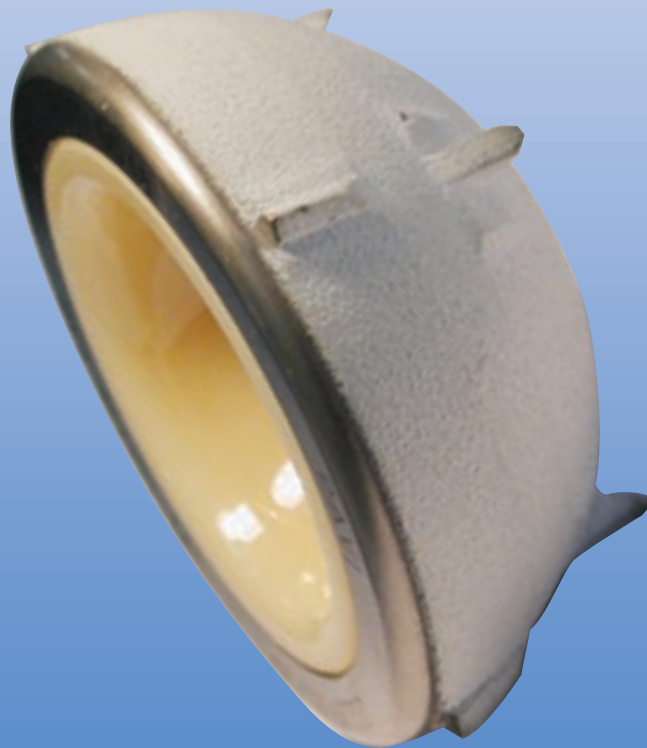


pavi[®]

Implantes no cementados
en el cotilo /
*Cementless
acetabular cup*



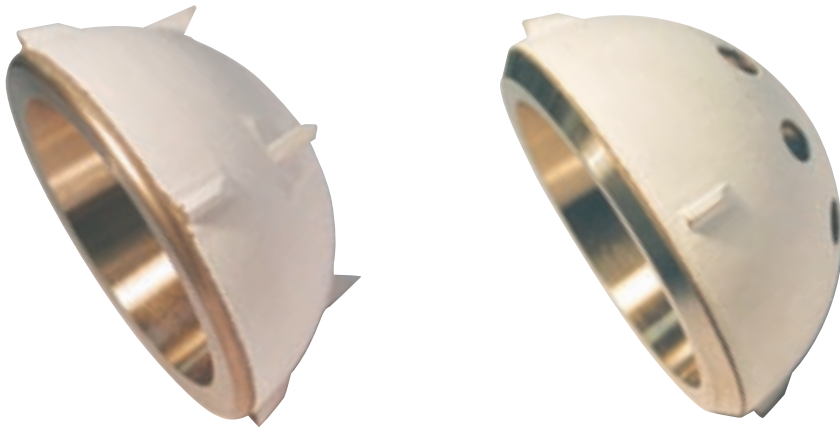
groupe lépine

GRUPE LÉPINE
44, RUE SAINT ISIDORE
BP 3008
69394 LYON CEDEX 03
FRANCIA
TEL. +33 (0)4 72 33 02 95
FAX +33 (0)4 72 35 96 50
www.groupe-lepine.com

Toda una selección / All alternatives

CONCEPTO / CONCEPT

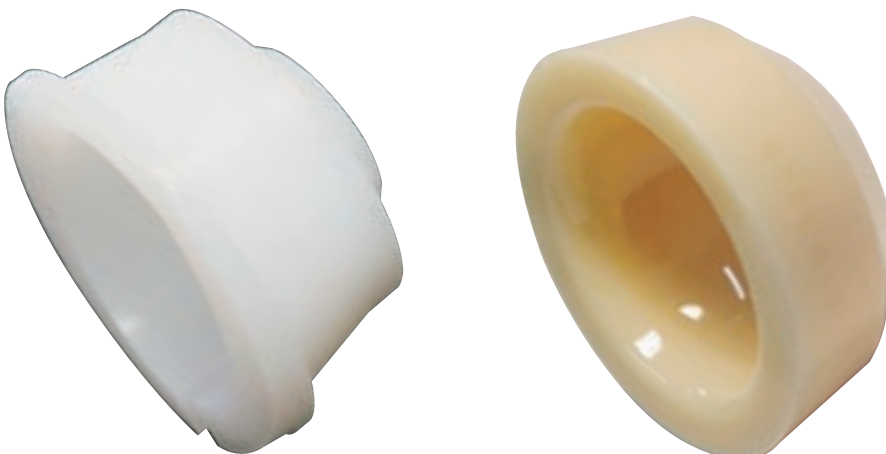
- La fijación primaria de la copa del acetábulo metálica a presión (press-fit) se refuerza con la presencia de 4 láminas en la zona ecuatorial que aseguran la estabilidad durante la rotación.
 - Primary fixation of the press-fit metal back is strengthened with 4 equatorial blades that insure a stability in rotation.
- La estabilidad en báscula está garantizada por 4 puntas en la zona tropical (gama PAVI) ó 3 agujeros que reciben tornillos de sujeción autorroscantes de 5,5 mm de diá. (gama PAVI).
 - 4 tropical spikes ensuring stability while moving (PAVI) or 3 holes that can receive self tapping fixation screws diameter 5.5 mm (PAVI screw).



- Una capa de titanio poroso por plasma spray al vacío y recubierta de hidroxiapatita asegura la estabilidad secundaria tras la osteointegración del implante.
 - Titanium Vacuum plasma spraying insures a secondary stability thanks to osteointegration guarantee by hydroxyapatite.

GAMA / RANGE

- Se puede escoger el dispositivo a introducir entre:
 - un dispositivo de alúmina para una cabeza de alúmina de 28 y 32 mm. de diámetro
 - un inserto polietileno de 10°.
- Freedom of choice for the insert:
 - use of an alumina insert for head dia. 28 et 32 mm
 - polyethylene insert with 10° rim



IMPLANTES

Copa del acetábulo metálica / Metallic acetabular cup

Ø Ext. / Outer (mm)	Ref
46	AO11 0046
48	AO11 0048
50	AO11 0050
52	AO11 0052
54	AO11 0054
56	AO11 0056
58	AO11 0058
60	AO11 0060
62	AO11 0062
64	AO11 0064*



Copa del acetábulo metálica con tornillo PAVI / PAVI screw acetabular cup

Ø Ext. / Outer (mm)	Ref
46	AO11 1046
48	AO11 1048
50	AO11 1050
52	AO11 1052
54	AO11 1054
56	AO11 1056
58	AO11 1058
60	AO11 1060
62	AO11 1062



Inserto polietileno con reborde de 10° / Polyethylene insert with 10° rim

Ø Int. (mm) Inner	Ø Ext. (mm) Outer	Ref
22	46/48/50	AO11 0210
22	52/54	AO11 0211
22	56/58	AO11 0212
22	60/62	AO11 0213
22	64	AO11 0214*
28	46/48/50	AO11 0230
28	52/54	AO11 0231
28	56/58	AO11 0232
28	60/62	AO11 0233
28	64	AO11 0234*



Inserto alúmina / Alumina insert

Ø Int. (mm) Inner	Ø Ext. (mm) Outer	Ref
28	46/48/50	AO11 0100
32	52/54	AO11 0101
32	56/58	AO11 0102
32	60/62	AO11 0103
32	64	AO11 0104*



Tornillo de fijación de cabeza fina / Fixing screw Ø 5,5 mm

Long. (mm) Length	Ref
25	HUV 55025
30	HUV 55030
35	HUV 55035
40	HUV 55040
45	HUV 55045



Tapón de obturación / Closing plug

Para todos los tamaños /
For every size



Ref
AO11 0001

* A solicitud especial / On special request